

مدرسة الشارقة الخاصة / منطقة الشارقة التعليمية

نظام المدرسة للعام الدراسي 2018-2019

• مواعيد بداية الدوام الرسمي : سيتم نشرها على صفحة المدرسة على الفيسبوك والموقع الإلكتروني.

توقيت الدوام المدرسي :

1	الأول إلى السادس الأساسي : يبدأ الدوام يومياً من الساعة 7:30 صباحاً وإلى الساعة 1:35 ظهراً
2	رياض الأطفال / من الساعة 7:35 صباحاً إلى الساعة 1.00 ظهراً .
3	ملاحظة الطلاب والأطفال المشتركين بالموصلات المدرسية سوف يغادرون المدرسة في الساعة 1:35 ظهراً مع القسم الأساسي

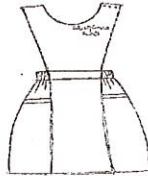
الزني المدرسي / للطالبات من الأول إلى السادس الأساسي - يطلب من المدرسة على حساب ولي الأمر ((سعر الميرول المدرسي 80 درهم))

لوازم أخرى تجهز من قبل ولي الأمر وهي كالاتي :

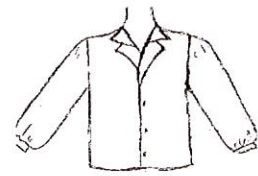
بلوز أبيض بياقة وأكمام	بنطلون أبيض قطني طويل تحت الميرول . (ممنوع لبس البنطلون الضيق)
حذاء أسود وجوارب بيضاء	شرائط بيضاء على الشعر (يمنع منعاً باتاً استخدام ألوان غير الأبيض)



الميرول المدرسي من الخلف



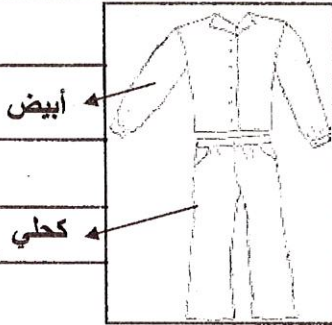
الميرول المدرسي من الأمام



قميص أبيض مع أكمام

الزني المدرسي / للطلاب (البنين) من الأول إلى السادس الأساسي

((يتم تجهيزه من قبل ولي الأمر)) كالاتي :



أبيض

كحلي

1 قميص أبيض بياقة وأكمام .

2 بنطلون كحلي (نيلى) ممنوع الجينز .

3 حذاء أسود وجوارب بيضاء (ممنوع الأحذية ذات البروز من أسفل)

الزني الموحد الخاص بقسم / رياض الأطفال (بنين / بنات) - يطلب من المدرسة على حساب ولي الأمر ((سعر الميرول الخاص بقسم الروضة 80 درهم))

لوازم أخرى تجهز من قبل ولي الأمر لرياض الأطفال وهي كالاتي :

1 بنطلون أو شورت كحلي + حذاء أسود . (للبنين)

2 كولون أبيض أو بنطلون أبيض + حذاء أسود . (للبنات)



ملاحظات هامة

1	على الطالب أن يلبس الزي المدرسي من اليوم الأول للدوام المدرسي .
2	ضرورة قص شعر الطالب قبل الدوام المدرسي فلا يقبل أن يداوم الطالب وشعره طويل .
3	إذا تغيب الطالب عن الدوام المدرسي في بداية العام الدراسي 2018/2019 م لمدة تزيد عن يومين ، ولم يقم ولي الأمر بدفع القسط الأول وإخطار إدارة المدرسة خطياً بمبررات تأخير الطالب عن الدوام ، يحق للإدارة شطب اسمه في اليوم الثالث من سجلاتها حتى ولو كان الطالب مسجلاً بها .
4	بعد تسجيل الطالب إذا أراد ولي الأمر إلغاء التسجيل يخصم مبلغ (500) درهم من قيمة المبلغ المدفوع مقابل إلغاء التسجيل .
5	تدفع رسوم المواصلات كاملة ، و لو كانت المواصلات ذهاباً فقط أو إياباً فقط .
6	في حال التوقف عن استعمال المواصلات المدرسية ، يجب إبلاغ الإدارة بذلك مسبقاً (قبل شهر على الأقل) .
7	الكتب والأدوات المدرسية تطلب من إدارة المدرسة ، على حساب ولي الأمر .
8	الزي المدرسي موحد لأطفال الروضة . والطالبات (من الأول إلى السادس) ويطلب من إدارة المدرسة على حساب ولي الأمر ، أما الطلاب (من الأول إلى السادس) يشتري من خارج المدرسة من قبل ولي الأمر حسب المواصفات التي حددتها المدرسة (بموجب الرسم الموضح من الخلف) ويتعين الالتزام به لجميع الطلبة .
9	المدرسة مسؤولة عن الطلاب والأطفال مدة 30 دقيقة (نصف ساعة) بعد انتهاء الدوام .
10	ممنوع لبس الذهب في المدرسة ، والمدرسة ليست مسؤولة عنه في حال فقده .

طريقة دفع الأجور المدرسية

تسدد الأجور المدرسية ورسوم المواصلات على دفعتين فقط :

الدفعة الأولى عند التسجيل (نقداً) وباقي المبلغ يستحق الدفع في الفصل الدراسي الثاني يناير 2019

الأجور المدرسية للعام الدراسي 2018 / 2019

الرسوم	الصف
6800	الروضة الأولى و الثانية
7700	الأول ، الثاني ، الثالث الأساسي
8250	الرابع ، الخامس ، السادس الأساسي

رسوم المواصلات السنوية حسب المناطق

3850	التعاون / الخان / النهدة	3500	عجمان	3500	الشارقة
------	--------------------------	------	-------	------	---------